

NOWE FUNKCJE SOLIDWORKS 2017

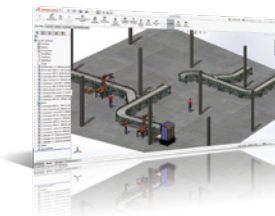


1 SOLIDWORKS 3D INTERCONNECT

- Otwieranie bezpośrednio w SOLIDWORKS plików 3D CAD z Creo®, CATIA® V5, Solid Edge®, NX™ oraz Inventor® i zachowywanie powiązania z oryginalnym plikiem

Korzyści

Bezproblemowa praca z innymi użytkownikami i znacznie szybsze wprowadzanie zmian w projekcie

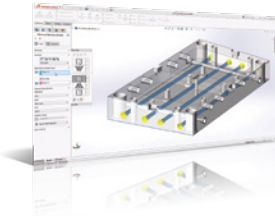


2 UDOSKONALONA PRACA Z DUŻYMI ZŁOŻENIAMI

- Nowe, funkcje — Asset Publisher, wiązania do podłoża i wiązania magnetyczne przyspieszają rozmieszczanie sprzętu
- Zastępowanie podzespołów częściami wieloobiektoowymi przy zachowywaniu dalszych odniesień; zastępowanie wszystkich brakujących odniesień jednocześnie

Korzyści

Przyspieszone projektowanie dużych złożeń oraz rozmieszczenia maszyn i sprzętu



3 BARDZIEJ WYDAJNE NARZĘDZIA DO MODELOWANIA

- Nowy zaawansowany Kreator otworów tworzy/ponownie wykorzystuje dostosowane otwory
- Funkcja owijania teraz dostępna dla wszystkich powierzchni; odsunięcie krzywej trójwymiarowej na powierzchni z wieloma ścianami
- Obsługa arkusza blachy dla narożników z trzema zgięciami

Korzyści

Szybsze i łatwiejsze modelowanie ograniczeniu liczby kroków do wykonania

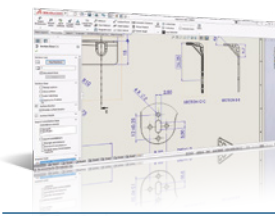


4 UDOSKONALONE RENDEROWANIE I ANIMACJE DZIĘKI VISUALIZE

- Visualize Boost: renderowanie sieciowe umożliwia uzyskanie niesamowitych szybkości renderowania
- Importowanie animacji i analiz ruchu
- Mapowanie nawigacji kamery i skrótów klawiszowych z SOLIDWORKS

Korzyści

Znaczna poprawa szybkości renderowania oraz ulepszony tok pracy — modelowanie, renderowanie i wizualizacja



5 SZYBSZE TWORZENIE RYSUNKÓW 2D

- Możliwość użycia w adnotacjach odniesień i łączy do zawartości komórek tabeli listy materiałów (LM)
- Parametryczne odbicia lustrzane widoków rysunków bez otwierania modelu
- Wstępnie zdefiniowane warstwy

Korzyści

Uprozczone, szybsze tworzenie rysunków



6 ROZSZERZONE MOŻLIWOŚCI MODEL BASED DEFINITION

- Porównywanie geometrii i PMI 3D dwóch poprawek
- Łatwiejsze definiowanie PMI 3D z DimXpert dla części opartych na szkicach
- Eksportowanie STEP 242 z PMI 3D w celu zautomatyzowania CAM i CMM
- Załączanie wielu plików do PDF 3D w celu tworzenia pakietów danych technicznych (TDP)

Korzyści

Łatwiejsze przejście z rysunków 2D do MBD (Model-Based Definition) i MBE (Model-Based Enterprises)



7 ELEKTRYZUJĄCE PROJEKTY ELEKTRYCZNE/ ELEKTRONICZNE

- **Electrical:** Automatyczne tworzenie schematów na podstawie arkuszy kalkulacyjnych
- **Electrical:** Komponenty złożone – akcesoria
- **PCB:** Ujednolicone środowisko projektowe – edytowanie schematów, rozmieszczenia elementów na płytkach i modeli 3D

Korzyści

Rozszerzone możliwości to większa wydajność projektów elektrycznych



8 UPROSZCZONA WALIDACJA PROJEKTU

- **Simulation:** Wyświetlanie wyników symulacji w modelu SOLIDWORKS; kontrola długości łuku dla oddziaływania nieliniowego
- **Plastics:** Oprócz temperatury także masa wypraski może wskazywać na zakrzepnięcie tworzywa w przewężce i pomóc w określeniu czasu utrzymania ciśnienia
- **Flow:** Badanie parametryczne pozwala teraz na optymalizację wielu parametrów

Korzyści

Rozszerzona symulacja pozwala na obsługę większej liczby przypadków, a rozszerzone możliwości pozwalają na pracę z większą liczbą scenariuszy projektowych



9 INTEGRACJA PROJEKTU I PRODUKCJI

- **Druk 3D:** Importowanie/eksportowanie 3MF; importowanie danych siatki
- **Inspection:** Ręczne i selektywne umieszczanie odnośników
- **Costing:** Błyskawiczne oszacowanie kosztów wytworzenia przez producentów, dostępne za pośrednictwem MySolidWorks Manufacturing Network

Korzyści

Rozszerzenie możliwości SOLIDWORKS dla ekosystemu produkcyjnego



10 ULEPSZONE ROZWIĄZANIA W ZAKRESIE ZARZĄDZANIA DANYMI I WSPÓŁPRACY

- **SOLIDWORKS PDM:** Nadpisywanie wersji; cofanie z zachowaniem odniesień; ulepszony podgląd
- **SOLIDWORKS PDM Professional:** Replikacja baz danych przechowywalni
- **eDrawings®:** Rozszerzona rzeczywistość (AR) na urządzeniach z systemem Android™, widoki 3D oraz adnotacje do złożeń; opisy komponentów, ściegi spoin, cofnij/powtór

Korzyści

Współpraca na wielu poziomach i skuteczniejsze zarządzanie danymi

Pełen zakres rozwiązań SOLIDWORKS do projektowania, symulacji, zarządzania danymi i komunikacji technicznej jest dostępny pod adresem www.solidworks.com/plk_products2017.