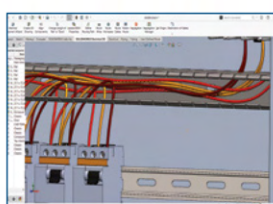


NOWE FUNKCJE W OPROGRAMOWANIU SOLIDWORKS® 2022 – ECAD

SOLIDWORKS Electrical

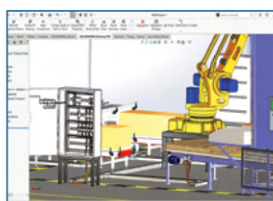


1 Szybsze tworzenie tras przewodów elektrycznych w 3D

- Wyznaczanie tras przewodów, kabli i wiązek przewodów 3D w maszynie lub produkcie jest teraz znacznie szybsze.
- Podczas cyklu projektowania dzięki szybszemu tworzeniu trasy można wypróbować więcej pomysłów.

Korzyści

Szybsze tworzenie projektu elektrycznego i wprowadzanie zmian projektowych.

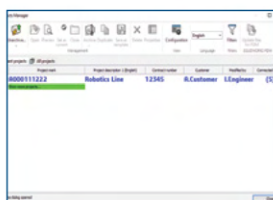


2 Większa wydajność przy dużych projektach elektrycznych

- Często używane operacje, takie jak kopiowanie, wklejanie, usuwanie i cofanie, teraz trwają krócej.
- Przenoszenie zmian w projekcie ze schematu do 3D zajmuje mniej czasu.
- Tworzenie dużych projektów elektrycznych jest szybsze.

Korzyści

Oszczędność czasu podczas pracy z dużymi projektami elektrycznymi.

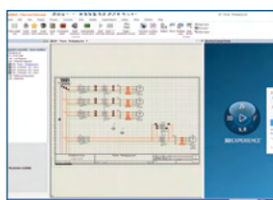


3 Zwiększona wydajność we współdzielonych elektrycznych środowiskach projektowych

- Umożliwia szybsze działanie grup złożonych z wielu użytkowników jednocześnie pracujących nad projektem elektrycznym.
- Łatwiejsze udostępnianie danych i współpraca między wieloma użytkownikami.

Korzyści

Większa wydajność dzięki lepszemu współpracy między pracującymi jednocześnie użytkownikami.

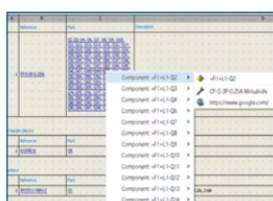


4 Usprawnienie portalu Electrical Content Portal (ECP)

- Portal ECP obecnie znajduje się w Okienku zadań narzędzia SOLIDWORKS Electrical, co ułatwia dostęp.
- Wyszukiwanie komponentów elektrycznych bezpośrednio z narzędzia SOLIDWORKS Electrical.

Korzyści

Szybsze tworzenie projektów elektrycznych dzięki usprawnionemu pozyskiwaniu elementów elektrycznych.



5 Lepsza nawigacja w raportach elektrycznych

- Możliwe umieszczanie wielu hiperłączy w komórce raportu.
- Raporty elektryczne można tworzyć, uwzględniając łącza do arkuszy danych komponentów.

Korzyści

Poprawa jakości projektu dzięki łatwej nawigacji po dokumentacji projektu elektrycznego.



6 Ulepszona dokumentacja płaska dla wiązek przewodów

- Wybieranie głównych segmentów trasy wiązki przewodów w 3D pozwala poprowadzić proces spłaszczania.
- Uproszczenie organizacji dokumentacji wiązki przewodów poprzez skierowanie do linii głównej.

Korzyści

Poprawa jakości produktu dzięki pełniejszej dokumentacji i szybszemu dostępowi do dokumentów referencyjnych komponentów.

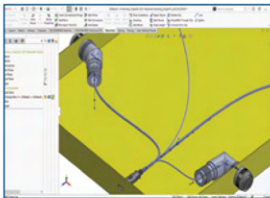


7 Lepsza dokumentacja projektów wiązek przewodów i kabli ze współdzielonymi złączami elektrycznymi

- Możliwość uwzględnienia złączy, które są współdzielone, ale leżą poza daną trasą elektryczną.
- Możliwe uwzględnienie informacji o złączach spoza danej wiązki w tabelach dokumentacji, takich jak tabele podsumowań obwodów i tabele złączy.
- Możliwe dodawanie widoków złączy znajdujących się poza daną wiązką na rysunkach dokumentujących wiązki elektryczne.

Korzyści

Większa elastyczność w tworzeniu dokumentacji wiązek elektrycznych.

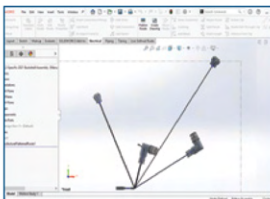


8 Wsparcie dla obudów

- Możliwość korzystania zarówno z prostych, jak i kątowych obudów w projekcie trasy elektrycznej.
- Po utworzeniu trasy można dodać, obrócić lub zmienić obudowy zgodnie z potrzebami.

Korzyści

Poprawa jakości projektu poprzez bardziej kompletną reprezentację 3D.

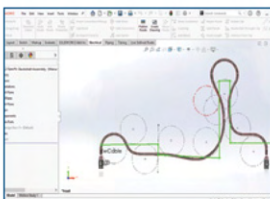


9 Rozbudowana dokumentacja 2D obudów w projektach elektrycznych

- Pozwala uwzględnić proste lub kątowe obudowy na rysunkach dokumentujących wiązki elektryczne.
- Możliwe uwzględnienie widoków obudów kątowych na rysunkach wyprostowanej wiązki przewodów.

Korzyści

Możliwość skorzystania z bardziej kompletnego i elastycznego dokumentowania projektów instalacji elektrycznych.



10 Udoskonalenia sterowania promieniem gięcia

- Możliwe unikanie błędów promienia gięcia dzięki automatycznemu wyznaczaniu tras przewodów, kabli i wiązek w 3D.
- Możliwość bardziej dokładnego wyznaczania trasy 3D przy użyciu szkiców elektrycznej ścieżki prowadzącej.

Korzyści

Poprawa jakości projektu poprzez bardziej realistyczną reprezentację 3D trasy przewodów elektrycznych.

Nasze produkty, dostosowane do potrzeb 11 gałęzi przemysłu, bazują na platformie 3DEXPERIENCE®, oferującej bogaty wybór rozwiązań przeznaczonych dla poszczególnych branż.

Firma Dassault Systèmes zapewnia użytkownikom intuicyjne środowisko projektowania 3DEXPERIENCE i jest katalizatorem postępu. Oferujemy przedsiębiorstwom i klientom indywidualnym wirtualne środowiska współpracy do opracowywania innowacyjnych – i uwzględniających aspekty zrównoważonego rozwoju – produktów. Tworząc „cyfrowego bliźniaka” rzeczywistego świata za pomocą naszej platformy 3DEXPERIENCE i aplikacji, nasi klienci nieustannie przesuwać granice innowacji, nauki i produkcji.

Z rozwiązań firmy Dassault Systèmes, zatrudniającej 20 000 pracowników, korzysta ponad 270 000 różnej wielkości firm z rozmaitych branż w ponad 140 krajach. Więcej informacji w witrynie www.3ds.com/pl-pl.

